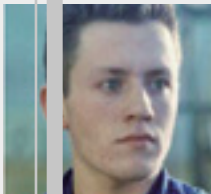


Questions-réponses



Je suis chef d'entreprise, quel est l'intérêt pour mes salariés ?

Le CQP a été conçu par des professionnels et répond aux besoins opérationnels des entreprises. Il permet de fidéliser et motiver les salariés en reconnaissant leurs compétences ou en les faisant monter en compétences dans le cadre d'une mobilité interne. Il peut également permettre de recruter de nouveaux salariés.



Je suis salarié, pourquoi obtenir le CQP ?

Vous travaillez depuis plusieurs années et souhaitez faire reconnaître officiellement vos compétences ? Vous désirez évoluer dans votre poste, votre entreprise et acquérir de nouvelles compétences ? Vous cherchez un emploi stable ? Le CQP est fait pour vous !

À noter

- ▶ Ce Certificat de qualification professionnelle est interbranches : il est reconnu par plus de **19 secteurs d'activités**.

Le secteur de la miroiterie en bref

▶ + de **13 000** salariés

▶ **660** entreprises

agefos-pme.com



CONTACTS UTILES

L'Agefos est l'organisme de formation labellisé par la branche professionnelle pour dispenser le CQP. **Vous souhaitez devenir Conducteur d'équipements industriels ?** Pour suivre la formation, trouver une entreprise, être accompagné : contactez votre référent régional Afpa (liste disponible sur le site de la FFPV) : **Fédération française des professionnels du verre (FFPV)**.
www.ffpv.org - Tél. : 01.40.55.13.55



Obea communication - Photos : © FFPV - Photoalto - Thinkstockphotos

Devenir CONDUCTEUR D'ÉQUIPEMENTS INDUSTRIELS

GRÂCE AU CERTIFICAT DE QUALIFICATION
PROFESSIONNELLE



BRANCHE PROFESSIONNELLE
DE LA MIROITERIE, TRANSFORMATION
ET NÉGOCE DU VERRE

Le CQP : conçu par les professionnels pour les professionnels

Le Certificat de qualification professionnelle (CQP) est délivré par une branche professionnelle. Il atteste d'une qualification dans un emploi déterminé et est reconnu par toutes les entreprises de la branche.



Le conducteur d'équipements industriels

assure le pilotage d'équipements automatisés et/ou à commande numérique et/ou de conduite de ligne. Exemples : façonnier, opérateur sur centre d'usinage, coupeur sur table à découpe numérique, chef de ligne de vitrage isolant...

Les compétences évaluées

Le CQP conducteur d'équipements industriels se compose de 9 activités :

- 1] Préparer la production
- 2] Mettre en œuvre la procédure marche/arrêt et paramétrer l'équipement selon les indications du manuel de poste et du dossier machine
- 3] Régler et mettre en production selon les indications du document de réglage, de l'ordre de fabrication, du dossier machine et du manuel de poste
- 4] Poursuivre une production, à la prise de poste, selon les indications du dossier de production et/ou des consignes orales ou écrites
- 5] Piloter le système de production en mode normal, selon les instructions de l'ordre de fabrication, du dossier machine et du manuel de poste et/ou des consignes orales ou écrites
- 6] Piloter le système de production en mode dégradé selon les instructions du document de production, du dossier machine et du manuel de poste
- 7] Réaliser les opérations d'entretien courant et de maintenance de premier niveau des systèmes et matériels conduits (opérations ne nécessitant pas d'habilitation ou de connaissances techniques particulières)
- 8] Rendre compte oralement et/ou par écrit de l'avancement de la production et/ou d'anomalies
- 9] Appliquer les règles de sécurité pour les personnes (ports des EPI, déplacements)

Ses atouts

Pour les salariés et futurs salariés

- Obtenir une qualification opérationnelle valable dans toutes les entreprises
- Faire reconnaître ses compétences acquises en situation de travail
- Développer de nouvelles compétences, grâce à un parcours de formation adapté

Pour les entreprises

- Renforcer les compétences des salariés et donc la performance de l'entreprise
- Recruter et former de nouveaux professionnels sur un métier-clé de l'entreprise
- Fidéliser et motiver les salariés

Qui peut obtenir le CQP ?

- Les salariés en activité
- Les demandeurs d'emploi

Un parcours de formation sur-mesure

