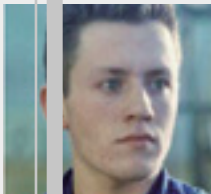


Questions-réponses



Je suis chef d'entreprise, quel est l'intérêt pour mes salariés ?

Le CQP a été conçu par des professionnels et répond aux besoins opérationnels des entreprises. Il permet de fidéliser et motiver les salariés en reconnaissant leurs compétences ou en les faisant monter en compétences dans le cadre d'une mobilité interne. Il peut également permettre de recruter de nouveaux salariés.



Je suis salarié, pourquoi obtenir le CQP ?

Vous travaillez depuis plusieurs années et souhaitez faire reconnaître officiellement vos compétences ? Vous désirez évoluer dans votre poste, votre entreprise et acquérir de nouvelles compétences ? Vous cherchez un emploi stable ? Le CQP est fait pour vous !

Le secteur de la miroiterie en bref

▶ + de 13 000 salariés

▶ 660 entreprises

agefos-pme.com



CONTACTS UTILES

L'Afpa est l'organisme de formation labellisé par la branche professionnelle pour dispenser le CQP. **Vous souhaitez devenir Animateur d'équipe de 1^{er} niveau ?** Pour suivre la formation, trouver une entreprise, être accompagné : contactez votre référent régional Afpa (liste disponible sur le site de la FFPV) : **Fédération française des professionnels du verre (FFPV)**. www.ffpv.org - Tél. : 01.40.55.13.55



Obea communication - Photos : © FFPV - Photoalto - Thinkstockphotos

Devenir ANIMATEUR D'ÉQUIPE DE 1^{ER} NIVEAU

GRÂCE AU CERTIFICAT DE QUALIFICATION
PROFESSIONNELLE



BRANCHE PROFESSIONNELLE
DE LA MIROITERIE, TRANSFORMATION
ET NÉGOCE DU VERRE

Le CQP : conçu par les professionnels pour les professionnels

Le Certificat de qualification professionnelle (CQP) est délivré par une branche professionnelle. Il atteste d'une qualification dans un emploi déterminé et est reconnu par toutes les entreprises de la branche.



L'animateur d'équipe de 1^{er} niveau assure l'animation d'équipe et le management de proximité au sein de l'atelier ou de l'usine. Exemples : chef d'équipe, chef de secteur, chef de ligne de vitrage isolant, responsable d'îlot,...

Les compétences évaluées

Ses atouts

Pour les salariés et futurs salariés

- Obtenir une qualification opérationnelle valable dans toutes les entreprises
- Faire reconnaître ses compétences acquises en situation de travail
- Développer de nouvelles compétences, grâce à un parcours de formation adapté

Pour les entreprises

- Renforcer les compétences des salariés et donc la performance de l'entreprise
- Recruter et former de nouveaux professionnels sur un métier-clé de l'entreprise
- Fidéliser et motiver les salariés

Le CQP animateur d'équipe de 1^{er} niveau se compose de 6 activités :

- 1] Organiser l'activité de son secteur
- 2] Identifier les caractéristiques des produits, process et installations de son secteur
- 3] Traiter les dysfonctionnements au quotidien, adapter et améliorer l'activité
- 4] Mettre en œuvre des actions de progrès
- 5] Suivre l'activité, formaliser et transmettre des informations
- 6] Assurer le management de son équipe



Qui peut obtenir le CQP ?

- Les salariés en activité
- Les demandeurs d'emploi

Un parcours de formation sur-mesure

Le parcours alterne périodes en organisme de formation et en entreprise.

