

## BRANCHE DU MAREYAGE ET DES SALAISONS

AGEFOS PME est le partenaire de votre branche professionnelle depuis la signature de l'accord formation du 18 novembre 1996. Cet accord rend obligatoire le versement des contributions au titre de la professionnalisation et de tout ou partie du plan de formation. À ce titre, nous avons le plaisir de vous offrir cette édition de la Lettre Emploi-Formation, vous récapitulant les points clés de notre partenariat.

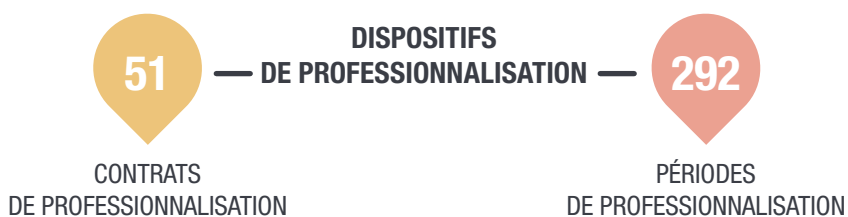
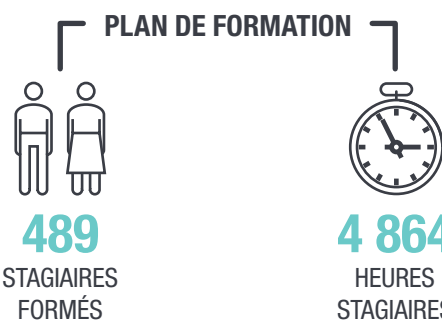
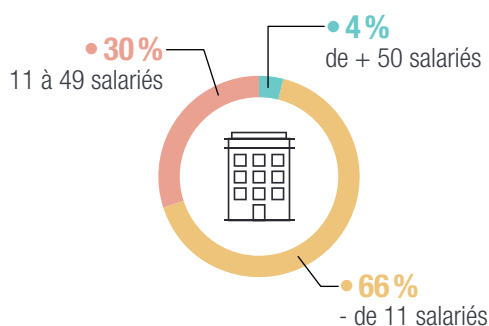
### VOTRE SECTEUR PROFESSIONNEL (données bilan consolidé année 2017)



**413**  
ENTREPRISES



**5 824**  
SALARIÉS



### PROJETS EMPLOI-FORMATION

#### SIMPLIFIEZ VOS INSCRIPTIONS AVEC ACCÈS-FORMATION !

Pour toujours mieux répondre à vos besoins en formation une inscription en ligne est désormais possible grâce à l'outil Accès-formation.

Déployé sur tout le territoire, cet outil permet aux organismes de formation d'inscrire leurs dates de formation collectives. Vous pouvez ensuite choisir votre formation en ligne sans envoyer de demande de prise en charge papier. Plus simple, plus connectée, plus rapide, [Accès-formation](#) est votre nouvel allié formation !

#### AGEFOS PME, ACTEUR MAJEUR DE L'ALTERNANCE

AGEFOS PME accompagne les entreprises dans la gestion de la taxe d'apprentissage et dans la mise en œuvre des politiques de recrutement en alternance, et s'est imposé comme un acteur majeur avec 25% du total des contrats signés. Nous proposons aux entreprises et aux branches :

- la mise à disposition d'éléments d'information sur l'alternance,
- un accompagnement dans la mise en œuvre de l'ingénierie de certification,
- une aide pour fixer les niveaux de prise en charge,
- la promotion des dispositifs et des métiers auprès des entreprises,
- des outils pour faciliter le financement des contrats.

#### MISE À DISPOSITION D'UNE CARTOGRAPHIE DES MÉTIERS

Dans le cadre de son observatoire, votre branche professionnelle a poursuivi ses travaux d'analyse des métiers. Ainsi, [une représentation des métiers de la branche](#) par famille professionnelle et des descriptions détaillées de ces métiers en termes d'activités et de compétences ont été élaborées. Les fiches métiers sont notamment utiles aux chefs d'entreprise dans leur démarche de recrutement, de formation et de développement des compétences des salariés.



**Joël Ruiz**  
Directeur Général

A l'heure où la formation professionnelle connaît de profondes mutations, AGEFOS PME inscrit d'ores et déjà son action dans le cadre des missions que se verront confier les Opérateurs de compétences demain.

Déjà particulièrement mobilisé sur les politiques de l'emploi, AGEFOS PME prendra pleinement part à ce nouveau système de la formation professionnelle et de l'apprentissage. Pour cela il renforcera encore davantage son expertise en ingénierie de certification et en prospective afin de soutenir les branches professionnelles, renforcera les services dans le domaine de l'alternance et l'accompagnement des plus petites entreprises dans la gestion de leurs compétences, et poursuivra le travail mené avec les partenaires de l'emploi au plus près des territoires.



## RÉSEAU DE PROXIMITÉ

**15 DÉLÉGATIONS TERRITORIALES**

dont **2** dans les départements et régions d'outre-mer

**85**   
IMPLANTATIONS LOCALES



**1 060 SALARIÉS**

aux côtés des entreprises

## NOS ADHÉRENTS

**330 400**

NOMBRE D'ADHÉRENTS

**91 %**  
des entreprises sont  
**DES TPE**

**5,87**  
MILLIONS  
de salariés  
couverts



## OBSERVATOIRES & CERTIFICATIONS



**40**

OBSERVATOIRES  
prospectifs des métiers  
et des qualifications



**80**

CERTIFICATS DE  
QUALIFICATION  
professionnelle créés  
ou renouvelés



**150**

ÉTUDES MENÉES

## DÉVELOPPEMENT DES COMPÉTENCES

**19 200**

DEMANDEURS D'EMPLOI  
accompagnés dans le cadre  
d'un dispositif d'aide au retour  
à l'emploi

**71 630 ALTERNANTS**  
accompagnés dont :

- > **27 120** contrats d'apprentissage par le biais de **971** CFA
- > **44 510** bénéficiaires d'un contrat de professionnalisation

**564 000**

STAGIAIRES FORMÉS dont :  
> **59 600** périodes de professionnalisation  
> **26 500** comptes personnel de formation