

## BRANCHE DE LA LIBRAIRIE

AGEFOS PME est le partenaire de votre branche professionnelle depuis la signature de l'accord formation du 09 juillet 2010 puis celle du 16 septembre 2015. Cet accord rend obligatoire le versement des contributions au titre de la professionnalisation et de tout ou partie du plan de formation. Par ailleurs, l'accord du 16 septembre 2015 recommande AGEFOS PME en qualité de collecteur de la taxe d'apprentissage. À ce titre, nous avons le plaisir de vous offrir cette édition de la Lettre Emploi-Formation, vous récapitulant les points clés de notre partenariat.

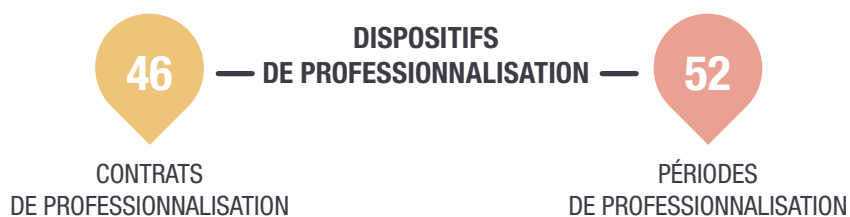
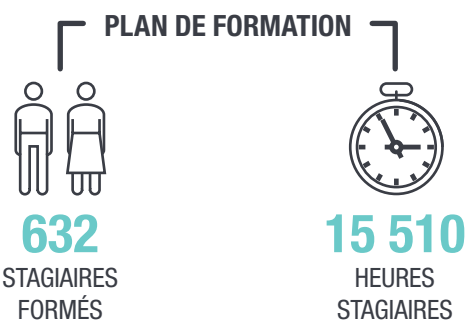
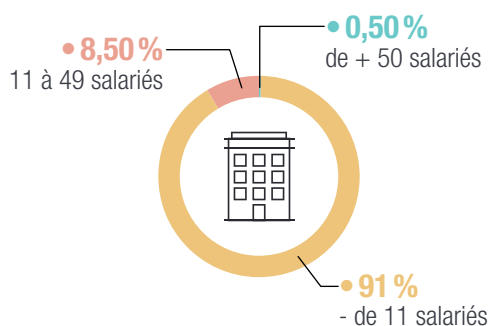
## VOTRE SECTEUR PROFESSIONNEL (données bilan consolidé année 2017)



**1 670**  
ENTREPRISES



**7 870**  
SALARIÉS



## PROJETS EMPLOI-FORMATION

### ACTIONS COLLECTIVES

Comme chaque année dans le cadre de la formation continue, la Branche de la Librairie a décidé de mettre en place un ensemble d'actions de formation, dites actions collectives, afin d'accompagner les salariés (dont les chefs d'entreprise salarié) dans la réalisation des objectifs suivants :

- proposer une solution formative adaptée, de proximité et de qualité, pour répondre aux besoins,
- apporter une solution formative aux évolutions du marché,
- permettre aux chefs d'entreprises et salariés de monter en compétence afin d'accompagner l'évolution.

### AGEFOS PME, ACTEUR MAJEUR DE L'ALTERNANCE

AGEFOS PME accompagne les entreprises dans la gestion de la taxe d'apprentissage et dans la mise en œuvre des politiques de recrutement en alternance, et s'est imposé comme un acteur majeur avec 25% du total des contrats signés. Nous proposons aux entreprises et aux branches :

- la mise à disposition d'éléments d'information sur l'alternance,
- un accompagnement dans la mise en œuvre de l'ingénierie de certification,
- une aide pour fixer les niveaux de prise en charge,
- la promotion des dispositifs et des métiers auprès des entreprises,
- des outils pour faciliter le financement des contrats.

### AVEC SMART PME, REPOUSSEZ LES FRONTIÈRES DU NUMÉRIQUE

L'essor du numérique s'accompagne de nombreux défis à relever et offre des opportunités pour le développement des entreprises. C'est pourquoi AGEFOS PME vous propose SMART PME, une gamme progressive de 3 solutions :

- **START Sensibilisation** : actions de sensibilisation aux enjeux de la transformation numérique,
- **SMART Transition** : actions de formation visant la mise à niveau numérique de l'entreprise,
- **SMART Transformation** : élaboration d'un plan de transformation numérique personnalisé, formalisé avec l'appui d'un conseiller externe.



**Joël Ruiz**  
Directeur Général

A l'heure où la formation professionnelle connaît de profondes mutations, AGEFOS PME inscrit d'ores et déjà son action dans le cadre des missions que se verront confier les Opérateurs de compétences demain.


Déjà particulièrement mobilisé sur les politiques de l'emploi, AGEFOS PME prendra pleinement part à ce nouveau système de la formation professionnelle et de l'apprentissage. Pour cela il renforcera encore davantage son expertise en ingénierie de certification et en prospective afin de soutenir les branches professionnelles, renforcera les services dans le domaine de l'alternance et l'accompagnement des plus petites entreprises dans la gestion de leurs compétences, et poursuivra le travail mené avec les partenaires de l'emploi au plus près des territoires.



## RÉSEAU DE PROXIMITÉ

**15 DÉLÉGATIONS TERRITORIALES**

dont **2** dans les départements et régions d'outre-mer

**85**   
IMPLANTATIONS LOCALES



**1 060 SALARIÉS**

aux côtés des entreprises

## NOS ADHÉRENTS

**330 400**

NOMBRE D'ADHÉRENTS

**91 %**  
des entreprises sont  
**DES TPE**

**5,87**  
MILLIONS  
de salariés  
couverts



## OBSERVATOIRES & CERTIFICATIONS



**40**

OBSERVATOIRES  
prospectifs des métiers  
et des qualifications



**80**

CERTIFICATS DE  
QUALIFICATION  
professionnelle créés  
ou renouvelés



**150**

ÉTUDES MENÉES

## DÉVELOPPEMENT DES COMPÉTENCES

**19 200**

DEMANDEURS D'EMPLOI  
accompagnés dans le cadre  
d'un dispositif d'aide au retour  
à l'emploi

**71 630 ALTERNANTS**

accompagnés dont :

- > **27 120** contrats d'apprentissage par le biais de **971** CFA
- > **44 510** bénéficiaires d'un contrat de professionnalisation

**564 000**

STAGIAIRES FORMÉS dont :

- > **59 600** périodes de professionnalisation
- > **26 500** comptes personnel de formation