

## BRANCHE DE LA BIJOUTERIE ORFÈVRERIE JOAILLERIE ET ACTIVITÉS CONNEXES

AGEFOS PME est partenaire de votre branche professionnelle depuis 2012 suite à la signature de l'avenant relatif à la désignation de l'OPCA du 1er juillet 2011, renouvelé par l'accord formation du 18 juin 2015 étendu le 23 février 2016. Cet accord rend obligatoire l'adhésion des entreprises de la branche à AGEFOS PME. L'accord du 18 juin 2015 a mis en place une contribution conventionnelle de 0.6% pour les entreprises plus de 11 salariés et recommande AGEFOS PME en qualité de collecteur de la taxe d'apprentissage.

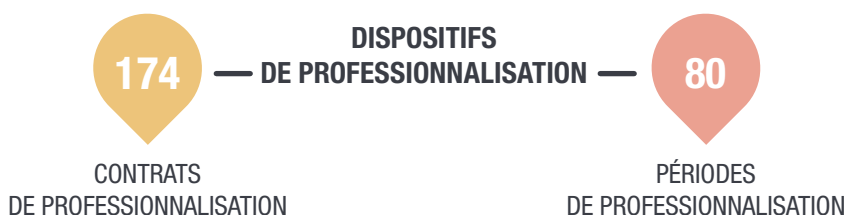
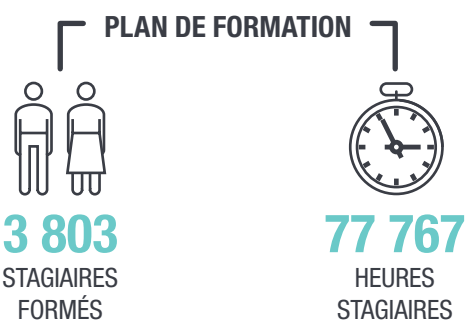
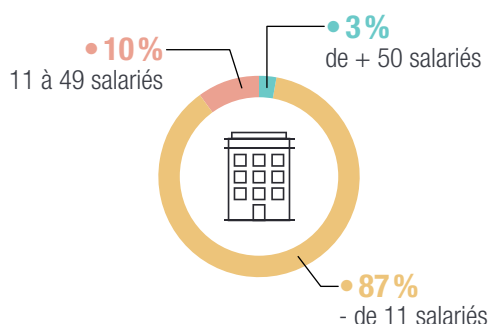
### VOTRE SECTEUR PROFESSIONNEL (données bilan consolidé année 2017)



**1 666**  
ENTREPRISES



**14 051**  
SALARIÉS



### PROJETS EMPLOI-FORMATION

#### FINANCEMENT FORMATION INTERNE

Grâce à la conventionnelle et l'accompagnement AGEFOS PME, la branche souhaite favoriser toutes les actions qui facilitent la transmission des savoirs-faire en entreprise, véritable priorité de la branche. Un kit spécifique pour la formation interne est disponible sur le [site de la branche](#). Les premiers CQP « métiers » ont été créés avec des parcours sur-mesure pouvant être dispensés en entreprise. En 2018, ont également été proposés des budgets exceptionnels pour le financement de la formation interne des salariés.

Les compétences manuelles des salariés doivent être transmises et développées, elles sont la valeur ajoutée de la branche !

#### SITUATION DES TRAVAILLEURS HANDICAPÉS

Suite au diagnostic réalisé en 2017 sur la situation des travailleurs handicapés dans le secteur bijouterie, la BJOC continue ses travaux. Un plan d'action est en cours de construction pour permettre aux entreprises de la branche de bien s'outiller sur le sujet.

En parallèle, un groupe de travail a été mené en Rhône-Alpes pour expérimenter la mise en place d'une action de formation autour des Troubles Musculosquelettiques (TMS) spécifiques aux métiers de la branche. Ces troubles peuvent être reconnus comme maladies professionnelles.

#### CRÉATION DU CQP CHARGÉ(E) EN GEMMOLOGIE APPLIQUÉE

Suite à une étude d'opportunité, votre branche professionnelle a créé un [CQP Chargé en gemmologie appliquée](#). Ce CQP est enregistré au RNCP ([Fiche 31394](#)) et découpé en [4 blocs de compétences](#) :

- 1/ Rechercher, identifier et analyser les gemmes en utilisant les techniques et appareils adaptés,
- 2/ Sélectionner et préparer les gemmes pour répondre aux besoins de la création et de la production,
- 3/ Appliquer la réglementation en vigueur et effectuer une veille,
- 4/ Communiquer et échanger avec ses interlocuteurs internes ou externes.



**Joël Ruiz**  
Directeur Général

A l'heure où la formation professionnelle connaît de profondes mutations, AGEFOS PME inscrit d'ores et déjà son action dans le cadre des missions que se verront confier les Opérateurs de compétences demain.

Déjà particulièrement mobilisé sur les politiques de l'emploi, AGEFOS PME prendra pleinement part à ce nouveau système de la formation professionnelle et de l'apprentissage. Pour cela il renforcera encore davantage son expertise en ingénierie de certification et en prospective afin de soutenir les branches professionnelles, renforcera les services dans le domaine de l'alternance et l'accompagnement des plus petites entreprises dans la gestion de leurs compétences, et poursuivra le travail mené avec les partenaires de l'emploi au plus près des territoires.



## RÉSEAU DE PROXIMITÉ

**15 DÉLÉGATIONS TERRITORIALES**

dont **2** dans les départements et régions d'outre-mer

**85**   
IMPLANTATIONS LOCALES



**1 060 SALARIÉS**

aux côtés des entreprises

## NOS ADHÉRENTS

**330 400**

NOMBRE D'ADHÉRENTS

**91 %**  
des entreprises sont  
**DES TPE**

**5,87**  
MILLIONS  
de salariés  
couverts



## OBSERVATOIRES & CERTIFICATIONS



**40**

OBSERVATOIRES  
prospectifs des métiers  
et des qualifications



**80**

CERTIFICATS DE  
QUALIFICATION  
professionnelle créés  
ou renouvelés



**150**

ÉTUDES MENÉES

## DÉVELOPPEMENT DES COMPÉTENCES

**19 200**

DEMANDEURS D'EMPLOI  
accompagnés dans le cadre  
d'un dispositif d'aide au retour  
à l'emploi

**71 630 ALTERNANTS**  
accompagnés dont :

- > **27 120** contrats d'apprentissage par le biais de **971** CFA
- > **44 510** bénéficiaires d'un contrat de professionnalisation

**564 000**

STAGIAIRES FORMÉS dont :  
> **59 600** périodes de professionnalisation  
> **26 500** comptes personnel de formation