

# Devenir EXPERT EN POLISSAGE



GRÂCE AU CERTIFICAT DE QUALIFICATION  
PROFESSIONNELLE

BOC

**BOC**

Bijouterie, Joaillerie, Orfèvrerie  
et Activités Connexes



MINISTÈRE  
DU TRAVAIL, DE L'EMPLOI,  
DE LA FORMATION  
PROFESSIONNELLE  
ET DU DIALOGUE SOCIAL

# Le CQP : conçu par les professionnels pour les professionnels

Le Certificat de qualification professionnelle (CQP) est délivré par une branche professionnelle. Il atteste d'une qualification dans un emploi déterminé et est reconnu par toutes les entreprises de la branche.

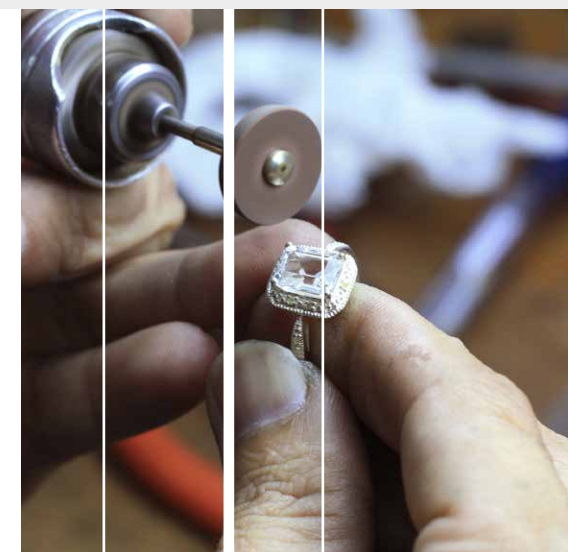
## L'expert en polissage

assure des opérations complexes de polissage de bijoux ou de pièces d'orfèvrerie, à la main ou sur une machine. Il utilise les techniques appropriées pour lui donner de la brillance et affiner l'aspect visuel, en respectant l'ensemble de la gamme de production, le cahier des charges d'élaboration et les critères de qualité. Cette fonction nécessite une expérience et une expertise métier.

## Les compétences évaluées

Le CQP expert en polissage se compose de 4 activités :

- 1 ] Préparer et organiser le travail de pré-poli et de finition d'un bijou ou d'une pièce d'orfèvrerie complexe
- 2 ] Appliquer et veiller au respect des règles de sécurité et de prévention des risques
- 3 ] Réaliser les finitions de polissage d'un bijou ou d'une pièce en orfèvrerie complexe en choisissant et en adaptant les meilleurs procédés
- 4 ] Communiquer sur son activité, argumenter ses choix et être force de proposition



## Ses atouts

### Pour les salariés et futurs salariés

- Obtenir une qualification opérationnelle valable dans toutes les entreprises
- Faire reconnaître ses compétences acquises en situation de travail
- Développer de nouvelles compétences, grâce à un parcours de formation adapté

### Pour les entreprises

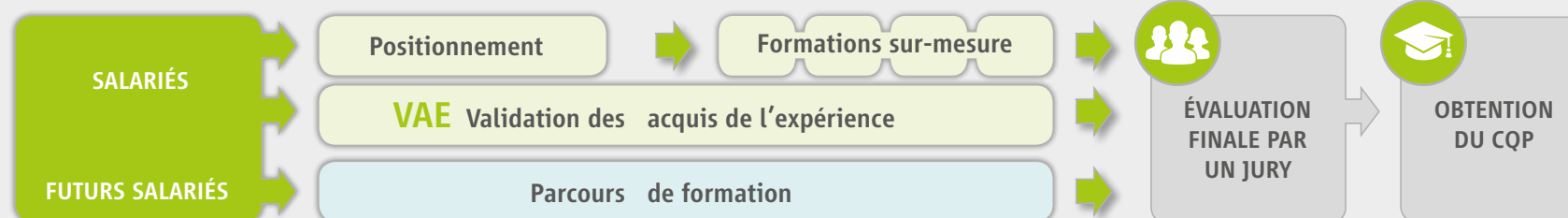
- Renforcer les compétences des salariés et donc la performance de l'entreprise
- Recruter et former de nouveaux professionnels sur un métier-clé de l'entreprise
- Fidéliser et motiver les salariés

## Qui peut obtenir le CQP ?

- Les salariés en activité
- Les demandeurs d'emploi

## Un parcours de formation sur-mesure

Le parcours alterne périodes en organisme de formation et en entreprise.



# Questions-réponses



## Je suis chef d'entreprise, quel est l'intérêt pour mes salariés ?

Le CQP a été conçu par des professionnels et répond aux besoins opérationnels des entreprises. Il permet de fidéliser et motiver les salariés en reconnaissant leurs compétences ou en les faisant monter en compétences dans le cadre d'une mobilité interne. Il peut également permettre de recruter de nouveaux salariés.



## Je suis salariée, pourquoi obtenir le CQP ?

Vous travaillez depuis plusieurs années et souhaitez faire reconnaître officiellement vos compétences ?  
Vous désirez évoluer dans votre poste, votre entreprise et acquérir de nouvelles compétences ?  
Le CQP est fait pour vous !

## Le secteur de la bijouterie, joaillerie, orfèvrerie, cadeau en bref

▶ 9 000 salariés

▶ 3 000 entreprises

**CONTACT UTILE : FFBJOC** (Fédération française de la Bijouterie, de la joaillerie, de l'orfèvrerie, du cadeau, des perles et des activités qui s'y rattachent). **01 40 26 98 00**

